

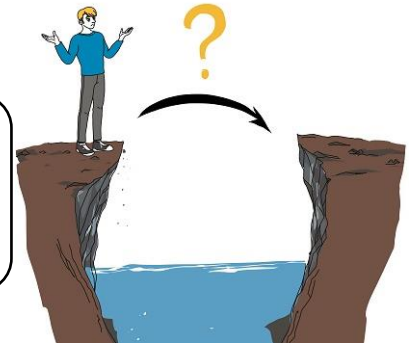
Remote Leadership - in Krisenzeiten -

Was ist für wirksame Führungsarbeit jetzt nötig?

Zwei Bedingungen kommen zusammen!

1 Räumliche Distanz in fast allen Funktionsbereichen

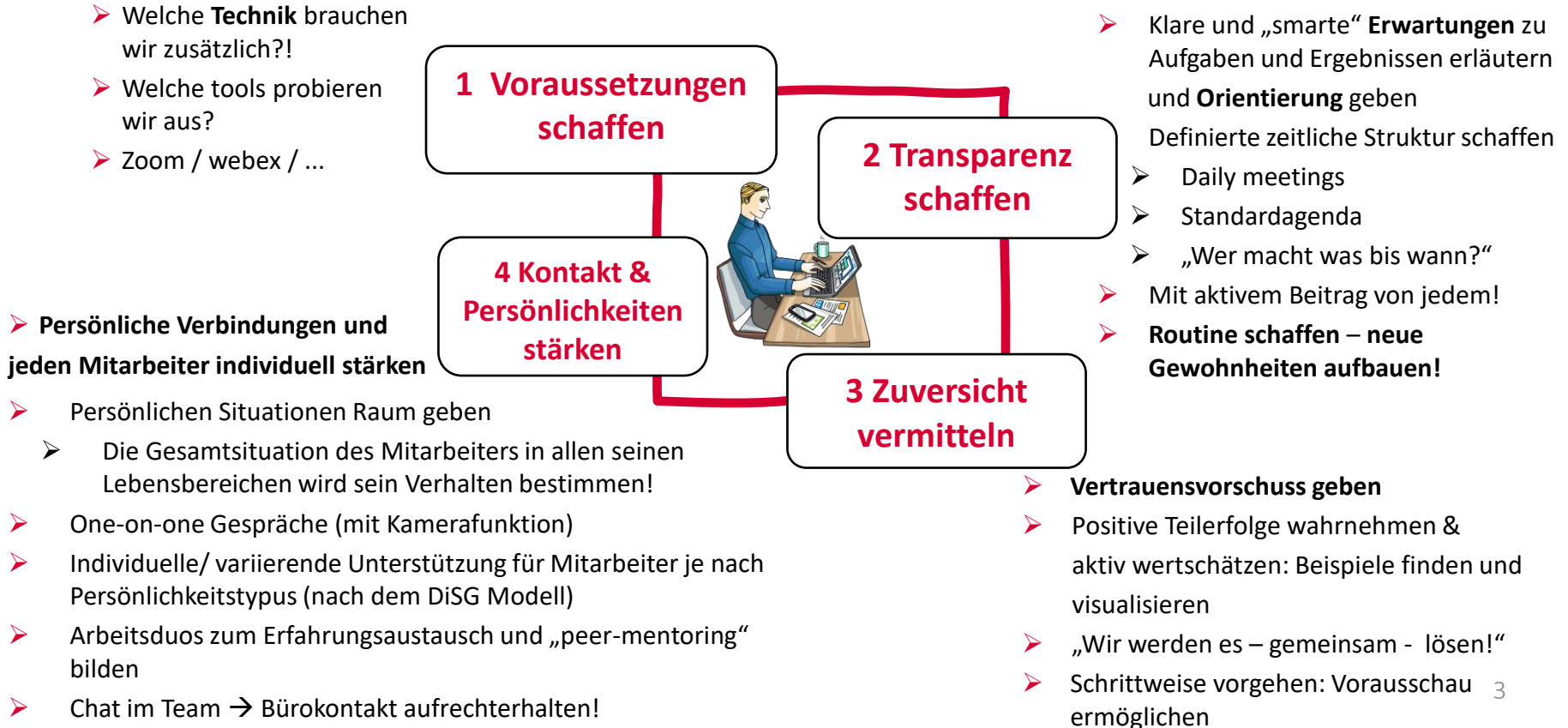
2 Krisenempfinden und große Unsicherheit bei ALLEN



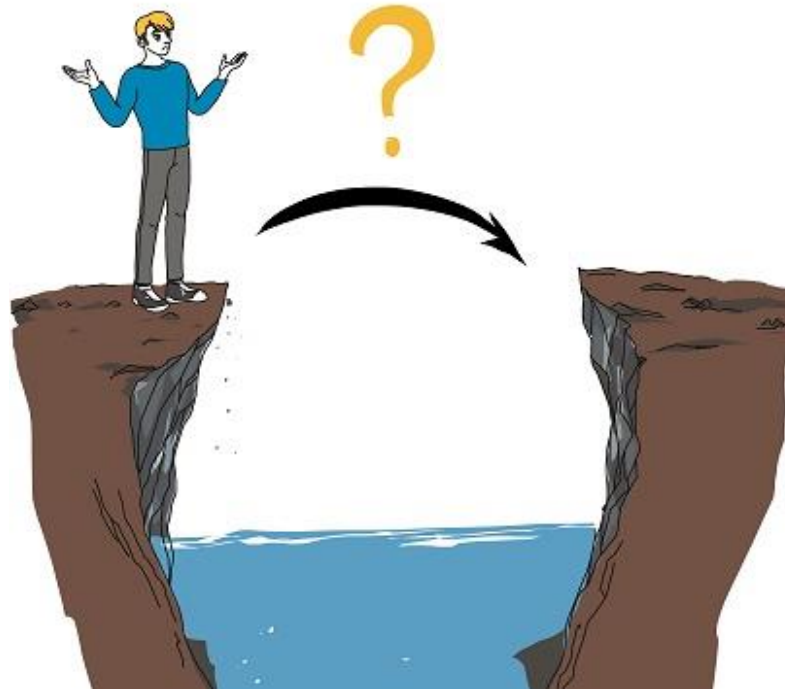
Somit gilt es als Führungskraft noch viel stärker als bislang zu fördern:

- Eigenverantwortlichkeit
- Selbstorganisation
- Unternehmerisches Denken & Handeln

Key Points – Hilfreiches Mindset und Umsetzungstipps für Führungskräfte



Wir helfen, wenn Sie Fragen haben:



Telefonisch, per Mail, WebEx, Skype, WeChat, WhatsUp, Facetime, Zoom, Adobe Connect, ...

Unsere Expertise: zögern Sie nicht, wir sind für Sie da!

Michael Bernecker

- Geschäftsführender Gesellschafter des Deutschen Instituts für Marketing GmbH, Köln
- Sachverständiger im Bundesministerium für Bildung und Forschung
- Kompetenzfeld Marketing & Vertrieb
- Business Development entwickeln
- Agile Methoden im Unternehmen einbauen
- Digitale Transformation

Michael Bernecker

Prof. Dr.
Geschäftsführer
+49 (0) 221 / 99 555 10 -0
MB@Marketinginstitut.BIZ
www.Marketinginstitut.BIZ



Judith Claushues

- Diplom-Psychologin, ausgebildeter Coach, anerkannt vom DBVC
- Langjährige Erfahrung in Projektleitung von Veränderungsprojekten in Industriebetrieben
- Konzeption und Umsetzung von Leadership-Programmen
- Einzelcoaching und Shadowing von Management und operativen Führungskräften
- Teamentwicklung und Konfliktintervention in Management- und Arbeitsteams
- Kompetenz- und Talentmanagement

„Mit Sinn und
Leidenschaft die Zukunft
heute gemeinsam
beginnen!“

Judith Claushues

Dipl.-Psych.
Vorstand
+49 (0) 221 / 99 555 10-33
Claushues@YouMagnus.de
www.YouMagnus.de



You ...
Magnus

PERSÖNLICHKEIT
TEAMENTWICKLUNG
LEADERSHIP

... MIT WERT