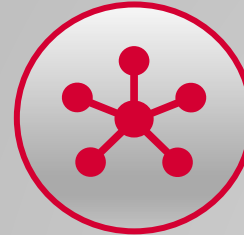
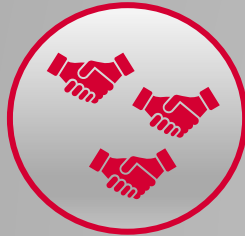


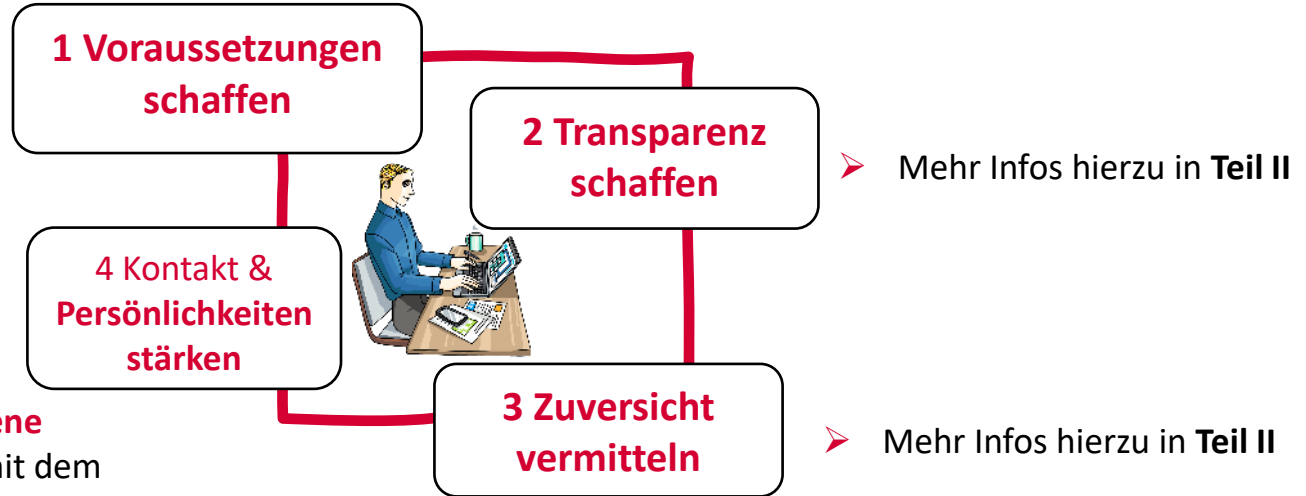
Teil IV



Remote Leadership in Krisenzeiten – Persönlichkeit stärken

4 Key Points – Hilfreiches Mindset und Umsetzungstipps für Führungskräfte

- Mehr Infos hierzu in **Teil III** (Tools)



Die **Persönlichkeit** der Mitarbeiter sowie die **eigene Führungspersönlichkeit** mit dem **DiSG®-Modell** stärken

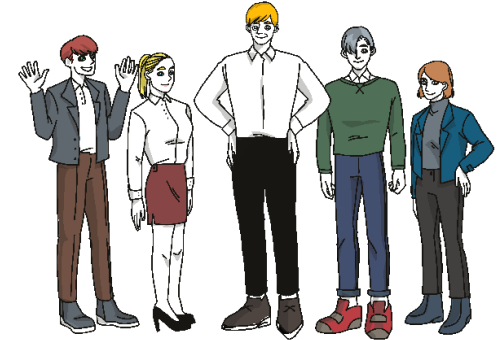
Wie agiere ich selbst als Leader in Krisenzeiten?

Wie erreiche und behalte ich eine klare Linie?

Wie werde ich als Leader wahrgenommen?

Die eigene Persönlichkeit
kennen und die starken Seiten
aktiv nutzen!

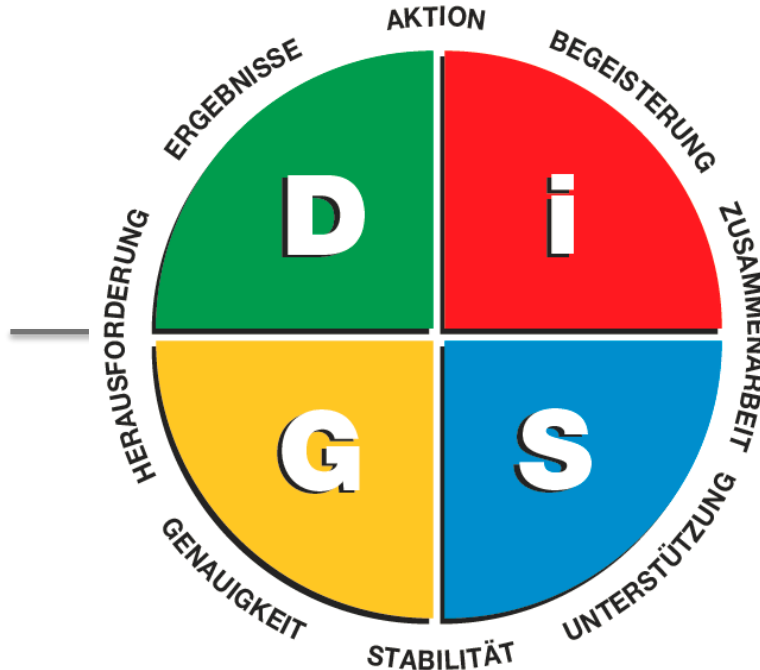
Mit dem DiSG®-Grundmodell
und dem LeadershipProfil



- Mit dem DiSG®-Persönlichkeitsprofil lernen Menschen ihr **eigenes Verhalten** und das **anderer Menschen besser zu verstehen** – so kann die **Kommunikation** und **Zusammenarbeit** von Menschen mit unterschiedlichen Persönlichkeitsstilen maßgeblich verbessert werden

DiSG®-Grundmodell – die 2 Achsen: Was ist für mich typisch?

- Persönlichkeitsstile werden anhand wiederkehrender **Verhaltensmuster** unterschieden. Jede Persönlichkeit kann einem von 4 Basis-Persönlichkeitsstilen zugeordnet werden und enthält darauf aufbauend weitere Ausprägungen, die für Individualität sorgen. Ein „besser“ oder „schlechter“ gibt es nicht.
- Die **Grundtypen** sind D (direkt/ dominant), i (initiativ), S (stetig) und G (gewissenhaft)



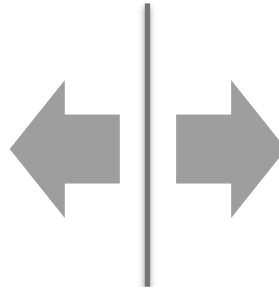
aktiv, schnell, selbstbewusst,
dynamisch, unerschrocken



nachdenklich, gemäßigtes Tempo,
ruhig, methodisch, vorsichtig

DiSG®-Grundmodell – die 2 Achsen: Was ist für mich typisch?

- hinterfragend
- Fokus auf Logik
- objektiv
- skeptisch
- herausfordernd



- akzeptierend
- Fokus auf Menschen
- emotional
- aufgeschlossen
- liebenswürdig



D = Direkt / Dominant: Ergebnisorientiert und bestimmt.

- Mag Herausforderung und schnelle Ergebnisse
- Selbstbewusst und entscheidungsfreudig
- Braucht Entscheidungshoheit
- Auf der Sachebene aktiv

I = Initiativ: Optimistisch und aufgeschlossen.

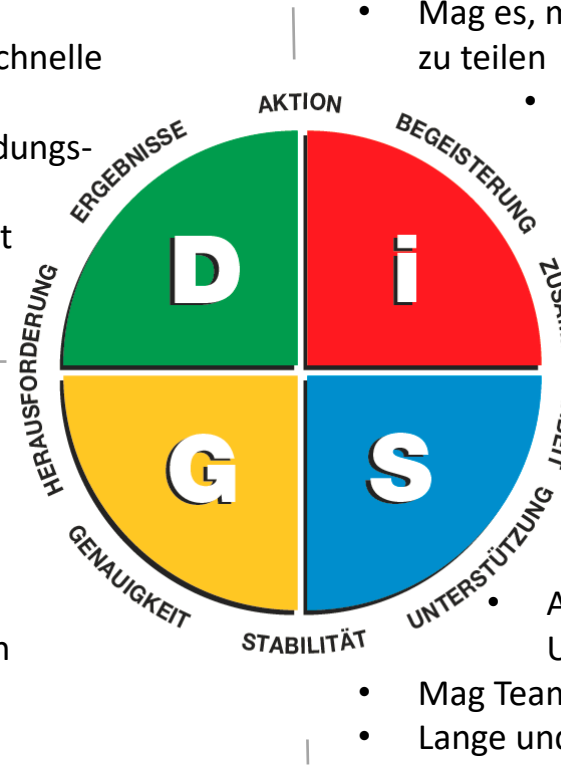
- Mag es, mit anderen zu arbeiten und Ideen zu teilen
- Offenheit gegenüber neuen Situationen und Menschen
- Unterhaltsam und charmant
- Gegenüber Menschen und Neuem sehr aktiv

G = Gewissenhaft: Bedacht und korrekt.

- Mag Zahlen, Daten, Fakten
- Vorgegebene Prozesse und Normen
- Vorausplanend, systematisch
- Diplomatisch und genau
- Wissensdurst
- Überprüft gerne

S = Stetig: Einfühlsam und kooperativ.

- Hilfsbereit und unterstützend, wirkt gerne im Hintergrund
- Achtsam, milde und geduldig im Umgang
- Mag Teamarbeit und Stabilität
- Lange und loyale (Geschäfts-) Beziehungen



Das Führungsprofil aus der DiSG®-Familie

Wie agiere ich selbst als Leader in Krisenzeiten?

Wie erreiche und behalte ich eine klare Linie?

Wie werde ich als Leader wahrgenommen?



1. Orientierung geben

**2. Beteiligte gewinnen
& Einklang herstellen**

**Work of Leaders
Führungsmodell**

3. Umsetzung vorantreiben



Das LeadershipProfil **Work of Leaders** führt die **grundlegenden Aufgaben** der Führung neu vor Augen und verbindet sie mit den eigenen Persönlichkeitstendenzen aus dem individuellen DiSG®-Profil.

Offen bleiben

Auf das Gesamtbild achten

Freimütig sprechen

Abenteuerlustig sein

Vision schaffen

1. Orientierung geben

**2. Beteiligte gewinnen
& Einklang herstellen**

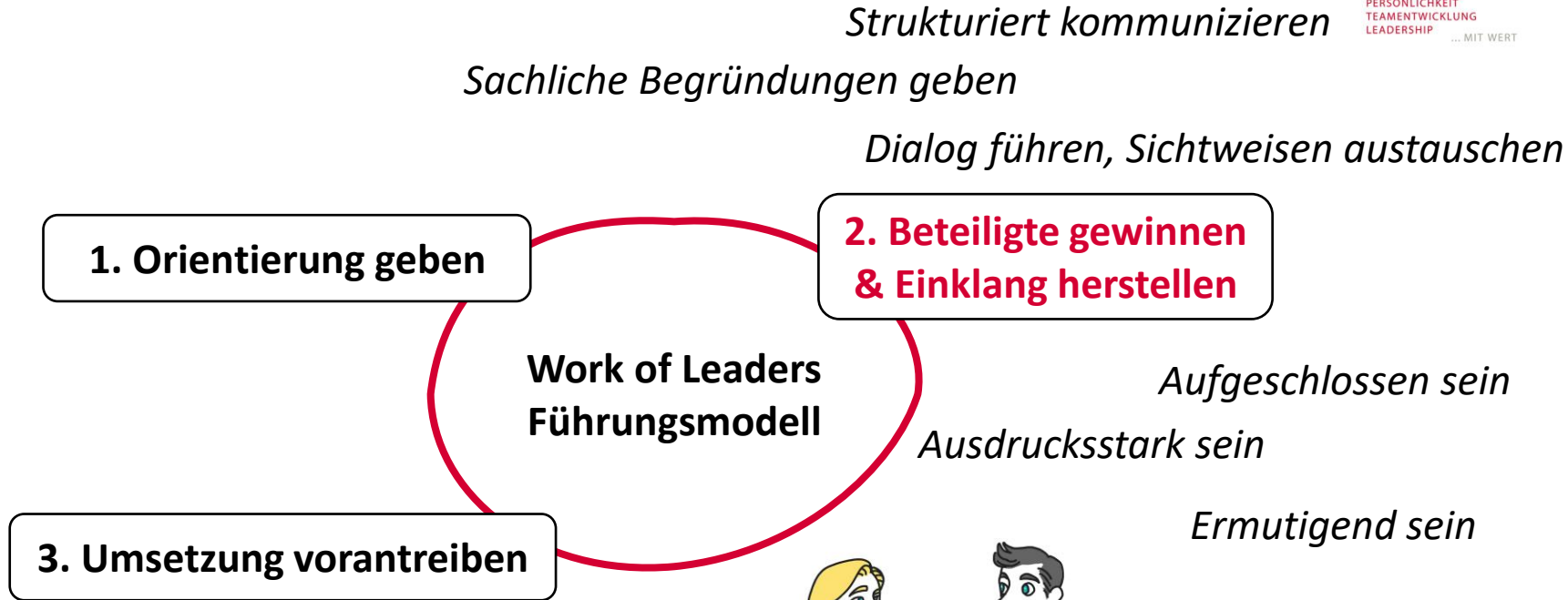
**Work of Leaders
Führungsmodell**

3. Umsetzung vorantreiben

Andere um Rat fragen

Folgen abwägen





1. Orientierung geben

**2. Beteiligte gewinnen
& Einklang herstellen**

**Work of Leaders
Führungsmodell**

3. Umsetzung vorantreiben

“Drive“ entwickeln

Proaktiv handeln

Probleme angehen, Konflikte lösen

Anerkennung geben

Pläne aufstellen

(Zwischen-) Ergebnisse analysieren



Besonders in einer Situation wie dieser, die **alle** Lebensbereiche verändert gilt:

- **Ihre Sicht der Dinge ist Ihre Sicht – andere Personen sehen diese durch ihre eigene persönliche Brille!**
- **Stellen Sie sich konsequent darauf ein und Sie werden viel mehr Türen öffnen und Mitarbeiter gewinnen für die neue Zukunft!**

Halb so wild! Wird doch schon besser!



Hilfe, meine Pläne / Ziele sind on hold!



Wie es wohl den anderen geht??

Ich kann zu wenig Einfluss auf die Gesamtsituation nehmen.

Plötzlich ist alles anders, gefällt mir gar nicht.

Haltet euch gefälligst an die Regeln!

Unsere Expertise: zögern Sie nicht, wir sind für Sie da!

Michael Bernecker

- Geschäftsführender Gesellschafter des Deutschen Instituts für Marketing GmbH, Köln
- Sachverständiger im Bundesministerium für Bildung und Forschung
- Kompetenzfeld Marketing & Vertrieb
- Business Development entwickeln
- Agile Methoden im Unternehmen einbauen
- Digitale Transformation

Michael Bernecker

Prof. Dr.
Geschäftsführer
+49 (0) 221 / 99 555 10 -0
MB@Marketinginstitut.BIZ
www.Marketinginstitut.BIZ

Judith Claushues

- Diplom-Psychologin, ausgebildeter Coach, anerkannt vom DBVC
- Langjährige Erfahrung in Projektleitung von Veränderungsprojekten in Industriebetrieben
- Konzeption und Umsetzung von Leadership-Programmen
- Einzelcoaching und Shadowing von Management und operativen Führungskräften
- Teamentwicklung und Konfliktintervention in Management- und Arbeitsteams
- Kompetenz- und Talentmanagement

„Mit Sinn und
Leidenschaft die Zukunft
heute gemeinsam
beginnen!“

Judith Claushues

Dipl.-Psych.
Vorstand
+49 (0) 221 / 99 555 10-33
Claushues@YouMagnus.de
www.YouMagnus.de





You ... 
Magnus

PERSÖNLICHKEIT
TEAMENTWICKLUNG
LEADERSHIP

... MIT WERT